

## B-2-2 L'unité paysagère du Plateau de la Sambre



Paysages de champs ouverts entre Fontaine et Hautmont.



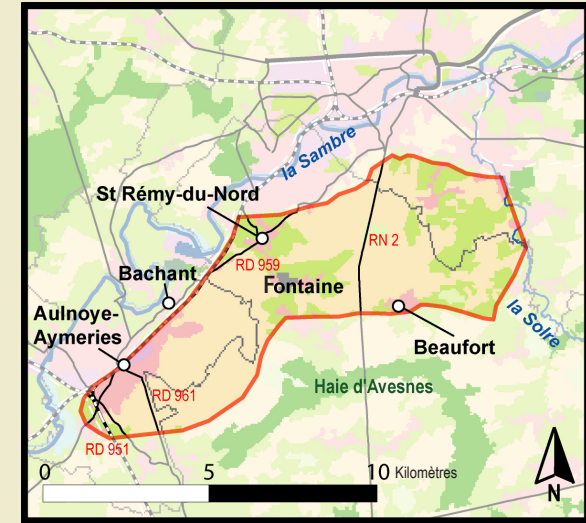
Ondulation du plateau Ferme de Forest.



vu du plateau vers l'ouest avec, au-delà de la vallée de la Sambre, l'horizon boisé (Mormal).



Silhouette urbaine d'Hautmont et du Fort.



Cette unité paysagère très faiblement urbanisée est caractérisée par un vaste plateau agricole incliné en glacis vers la Sambre. La topographie y est majoritairement plate à légèrement ondulée. Le vallon du Ruisseau des Cligneux et ses affluents viennent néanmoins perturber cette régularité.

Seul le secteur situé entre Beaufort et Ferrière - la - Grande présente un bocage bas et assez lâche; ailleurs, l'espace est voué à la culture en champs vastes et ouverts.

L'absence d'obstacle à la vue (haies hautes, bois, villages), hormis quelques grosses fermes, permet des vues lointaines et panoramiques. Le regard fuit ailleurs, vers le nord et le nord-ouest, bien au-delà de la vallée de la Sambre, jusqu'à l'horizon forestier de la forêt de Mormal. Au sud, les bois de la haie d'Avesnes limitent le paysage.