

B-2-7 L'unité paysagère du plateau transfrontalier de Hainaut



Le plateau au sud de Vieux-Reng et Grand-Reng vu, depuis Gilot.



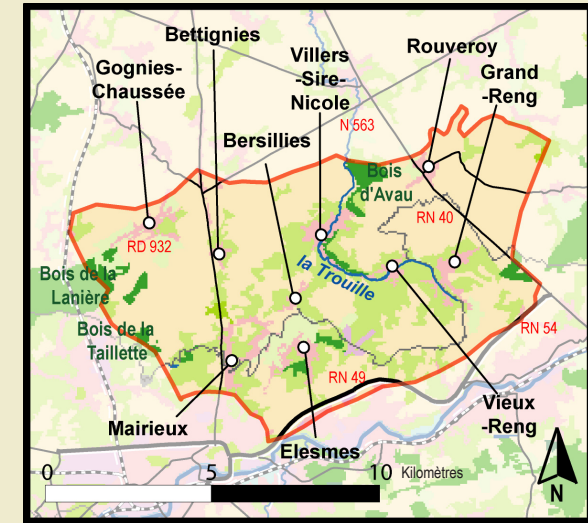
Paysage de champs ouverts, l'aérodrome de la Salmagne.



Une variation dans le plateau : le vallon du ruisseau de l'Hôpital, affluent de la Trouille.



Vue depuis la RD 2 au nord de Maubeuge.



Cette unité paysagère correspond à la partie du plateau limoneux qui s'étend de part et d'autre de la frontière. Elle occupe la partie haute de l'interfluve qui marque la limite entre la vallée de la Sambre et celle de la Hayne. Les eaux s'écoulent par la vallée de la Trouille et ses affluents; sans rejoindre la Sambre.

Ce vaste plateau offre deux facettes relativement contrastées :

- D'une part, les secteurs de grandes cultures sont relativement dégagés et favorisent, compte tenu de leur altitude dominante, de larges panoramas et des vues très lointaines, et ceci, principalement vers le nord.
- D'autre part, la présence des replis topographiques qu'induisent la Trouille et ses affluents génère une variation paysagère nettement plus plantée (prairies, arbres et haies bocagères), aux horizons plus rapprochés.

La majorité des villages s'est développée le long de ces cours d'eau.

Le bâti présente une autre particularité qui est de s'étirer de façon notable le long des axes de circulation. A proximité de Maubeuge, ces secteurs présentent un caractère résidentiel très marqué.