

## B-2-16 | L'unité paysagère des vallonnements industrialisés de Fontaine-l'Évêque



Le village de Leernes, entre paysages agricoles et terrils



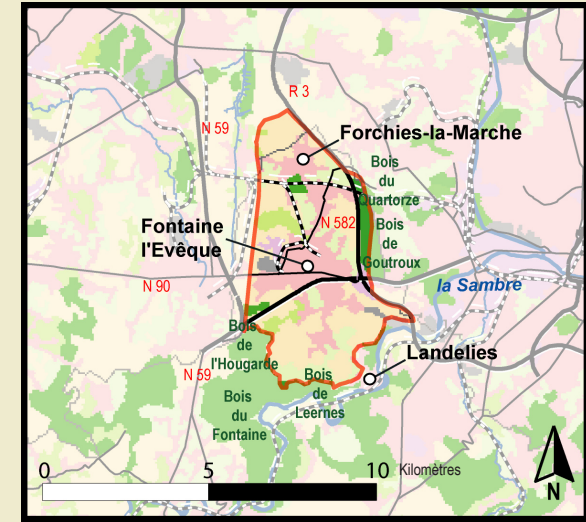
Fontaine-l'Évêque et, au loin, la ferme-château de la Marche



Forchies la Marche



Limite du Bois de Goutroux



L'unité paysagère termine à l'est le plateau d'Anderlues et englobe principalement la commune de Fontaine-l'Évêque. L'urbanisation et l'industrie de l'axe Charleroi-Binche marquent fortement les paysages où les ondulations du plateau restent lisibles.

Dans cette région du Val de Sambre, les terrils sont des éléments marquants du paysage. Ils rappellent le développement du bourg historique de Fontaine-l'Évêque sous la révolution charbonnière. L'habitat industriel lié à ces activités s'étire fortement depuis ce centre sur les terres agricoles, le long de grandes voies de circulation.

Les paysages agricoles sont interrompus par les développements urbains, qui s'imbriquent dans les espaces à vocation agricole (grandes cultures et herbages).

Un réseau important de lignes électriques traverse les champs et rappelle la proximité des industries, à la confluence du canal Charleroi-Bruxelles et de la Sambre.

Le grand ring de Charleroi, appuyé sur des versants boisés (bois de Goutroux), ferme les vues à l'est.