

## B-2-17 L'unité paysagère de la Sambre boisée et du méandre d'Aulne



Le RAVeL, le long de la Sambre en aval de Thuin



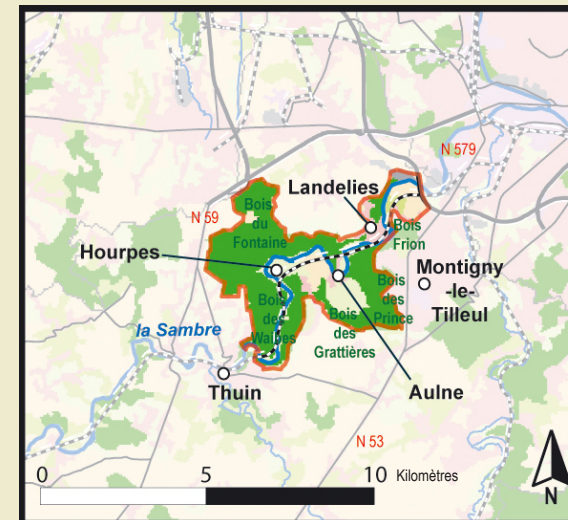
Vue depuis le quartier du Berceau à Thuin



Landelies



L'Abbaye d'Aulne



Cette unité démarre à l'aval de Thuin et comprend la Sambre jusqu'à sa rencontre avec le grand ring de Charleroi après Landelies.

La vallée boisée du Val de Sambre et le méandre de l'Abbaye d'Aulne créent une unité paysagère à l'ambiance très caractéristique, alternant resserrements boisés, ouvertures sur des clairières agricoles et lieux de loisir.

Depuis l'aval de Thuin jusqu'à l'agglomération de Charleroi, la vallée s'encaisse entre des versants abrupts dominés par les bois et marqués de traces d'exploitation d'anciennes carrières recolonisées.

Les vues s'aèrent au niveau de versants convexes sur des clairières agricoles occupées par des pâtures ou des cultures et soulignées par le passage de la voie ferrée. Ces versants sont marqués par plusieurs niveaux de terrasses qui descendent en pente plus douce vers la Sambre.

Ce parcours de la Sambre est très peu urbanisé.

Le site de l'Abbaye d'Aulne est lové au cœur d'un ancien méandre de la Sambre très caractéristique, car en forme d'un fer à cheval artificiellement recoupé par les travaux hydrauliques des moines. Aujourd'hui, des installations récréatives joutent les ruines de l'abbaye et la ferme abbatiale.

Le village de Landelies s'inscrit en bord de Sambre, offrant le cadre d'un petit port de plaisance fluvial.